

## EPU時差型夾管式 超音波流量計 -快速入門指南-



### 01 使用前須知

本指南提供了幫助您入門的基本資訊。前往網址下載完整使用者指南，以了解詳細的安裝和其他資訊。

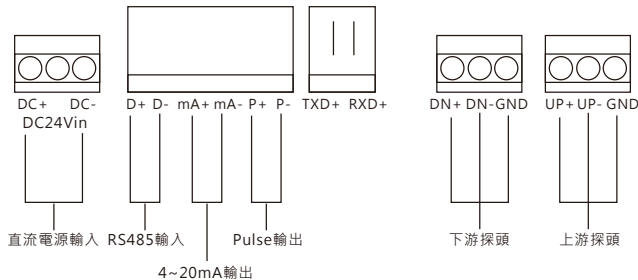
操作錯誤會有致命和重大災害的危險。  
 爆炸危險-如果設備需要維護，應將設備移除危險區域。  
 防止點燃易燃物或可燃物氣體，維修前請斷開電源。  
 確保設備的安裝符合適用的州別與國家電氣規範要求。  
 設備的安裝只能允許合格的安裝人員或工廠代表進行。



**注意:**  
 所有接線盒入線口必須使用密封帶或密封劑完全密封，未能密封所有入口可能會使濕氣進入設備外殼，導致內部組件損壞，並使保固失效。

### 02 接線說明

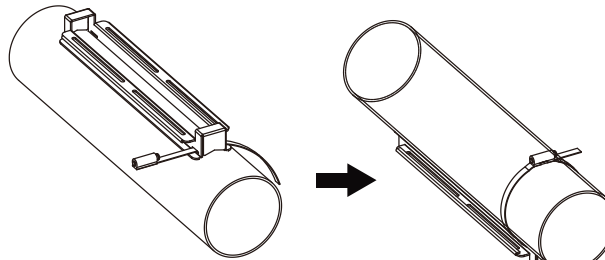
輸入電壓:DC24Vdc或100~240Vac  
 輸入電流:200mA ±20%  
 使用前須注意安全提示:  
 傳送器只允許在斷電的狀態下進行接線



| L(DC+) |     | N(DC-)   |     | 電源輸入 |     |
|--------|-----|----------|-----|------|-----|
| D+     | D-  | RS-485通訊 |     |      |     |
| mA+    | mA- | 4-20mA輸出 |     |      |     |
| P+     | P-  | 電壓脈波輸出   |     |      |     |
| TXD+   |     | RXD-     |     | 保留用  |     |
| DN+    | DN- | GND      | UP+ | UP-  | GND |
| 紅線     | 白線  | 黑線       | 黑線  | 白線   | 黑線  |

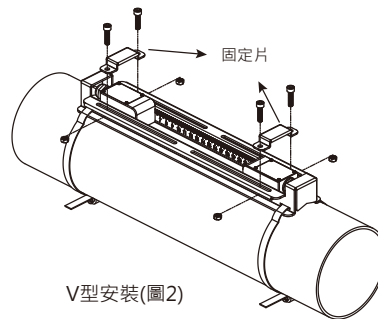
### 03 超音波探頭安裝說明

- ▶ 將不銹鋼金屬管束穿過傳感器支架上的孔洞，然後將不銹鋼金屬管束纏繞在管道上。
- ▶ 不銹鋼金屬管束尾端插入固緊夾具夾縫中，拉緊不銹鋼金屬管束後將固定頭向下扳可暫時固定不銹鋼金屬管束，在使用一字螺絲起子轉緊不銹鋼金屬管束，將傳感器支架固定於管道上(圖1)。



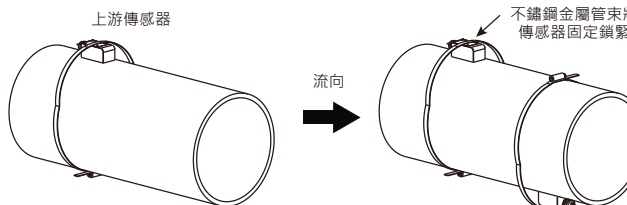
固定傳感器支架(圖1)

- ▶ 依照傳感器安裝距離，將傳感器放入固定支架上，使用固定片將傳感器鎖固。建議可先固定一處傳感器，再依傳感器安裝距離安裝另一顆傳感器(圖2)。



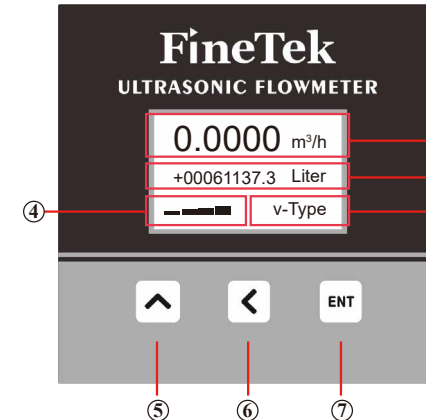
V型安裝(圖2)

- ▶ 將傳感器依據水流方向設置上游和下游感測器。
- ▶ 將超音波傳感器貼面擠上適量的表面耦合劑(G-40M)
- ▶ 將傳感器固定在管道上，使用不銹鋼金屬管束將傳感器固定鎖緊。拉緊不銹鋼金屬管束後將固定頭向下扳，可暫時固定不銹鋼金屬管束，在使用一字螺絲起子轉緊不銹鋼金屬管束，將傳感器固定於管道上。再依傳感器安裝距離安裝另一顆傳感器，建議可先固定一處傳感器(圖3)。



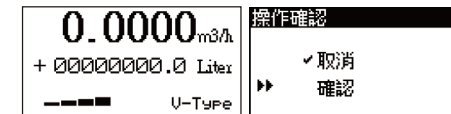
Z型安裝(圖3)

### 04 顯示屏介面 / 按鍵功能

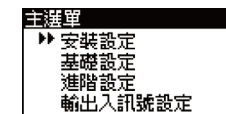


- ① 瞬間流速
- ② 累積總量
- ③ 偵測方式
- ④ 訊號強度
- ⑤ 數字加鍵/下頁
- ⑥ 左移位鍵/回上層鍵
- ⑦ 操作按鈕

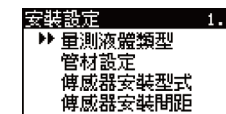
### 05 參數設定說明



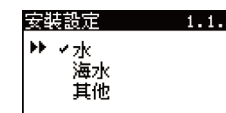
量測畫面，長按3秒ENT進入操作確認。  
 按↑按鈕選擇確認。



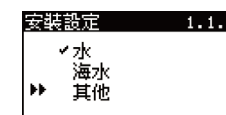
按住ENT按鈕直進入主選單。  
 選擇安裝設定。



按住ENT按鈕進入量測液體類型。  
 可選擇水、海水、其他(需自行輸入流體聲速)。



按↑按鈕移動至所需內容選單項目。  
 長按ENT按鈕3秒鐘儲存。



選擇“其他”(1.1.3)按↑按選擇  
 按ENT按鈕進入後可輸入流體聲速。  
 用於前2項沒有包括的其他液體類型。如果用戶選擇了此項，則必須在(1.1.3.1)視窗中輸入液體的對應聲速