

TR160經濟型 溫度傳送器操作說明



感謝您購買 FineTek 產品

使用前請先閱讀使用手冊並熟悉產品特性及各功能
請保留使用手冊以便將來參考

警告!

1. 確實鎖緊端子的螺絲，若螺絲未鎖緊而掉了可能造成火災或機器故障。
2. 請勿將此產品使用在具有可燃氣體的地方，因其可能造成爆炸的風險。
3. 不要擅自拆解、修理或修改產品，此舉可能造成電器短路、故障或火災。
4. 不可將金屬碎片或導線的碎片掉落在產品裡面，可能造成線路短路、故障或火災。
5. 接地型熱電偶必須選用隔離型。

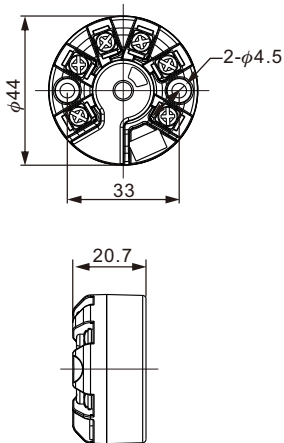
使用環境條件

- a) 室內使用
- b) 低於海拔2000M環境
- c) 環境溫度5°C to 40°C
- d) 當環境溫度低於31°C時，其相當濕度容許最大值为80%，然而，當溫度達40°C時，其相當濕度容許最大值呈線性降至50%
- e) 過電壓類別II
- f) 污染等級II

規格

- 供應電壓 : 迴路電源 18~36 Vdc
- 輸入直流電壓 : 0~100 mV
- 輸入熱電偶 : K/ J/ T/ E/ R/ S/ B/ N
- 輸入電阻/熱電偶 : PT100, 0~400Ω
- 類比輸出 : 4~20 mA (迴路電流)
- 傳送器精確度 : 12bits
- 操作溫度 : -40~85°C
- 暖機時間 : ≤10min

外觀尺寸



建議使用的固定螺絲M4X25L

(單位: mm)

一般參數

輸入種類	範圍	絕對精度
所有種類	依設定範圍	≤ ± 0.1%

基本參數

輸入種類	範圍	精度*	全範圍之精度(%)
電壓	0~100mV	≤ ± 0.1mV	≤ ± 0.1%
熱電偶	B 250 ~1820°C	≤ ± 4°C	≤ ± 0.3%
	E -200 ~1000°C	≤ ± 3°C	≤ ± 0.3%
	J -210 ~1200°C	≤ ± 3°C	≤ ± 0.3%
	K -200 ~1370°C	≤ ± 3°C	≤ ± 0.3%
	N -200 ~1300°C	≤ ± 3°C	≤ ± 0.3%
	R -50 ~1760°C	≤ ± 3°C	≤ ± 0.3%
	S -50 ~1760°C	≤ ± 3°C	≤ ± 0.3%
電阻	T -200 ~400°C	≤ ± 2°C	≤ ± 0.3%
	0~400Ω	≤ ± 0.4Ω	≤ ± 0.1%
	PT100 -200 ~850°C	≤ ± 1°C	≤ ± 0.1%
PT100	ΔT 300°C	≤ ± 0.5°C	≤ ± 0.1%

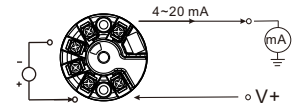
熱電偶: 限全範圍對全範圍轉換

冷接點補償: EA1LC

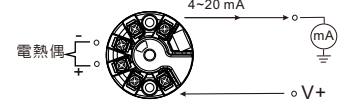
※為環境溫度25°C時之精度值

端子配置圖

1. V and mV to 4...20 mA



2. 熱電偶 to 4...20 mA



3. PT100 and Resistance to 4...20 mA

